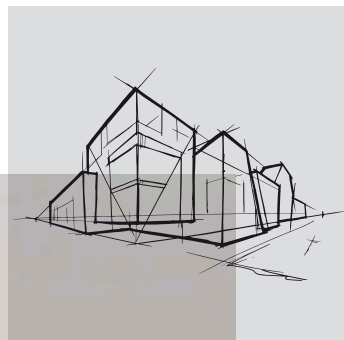


Регулируемые подвесы

Описание продукта



Регулируемые подвесы

- Набор регулируемых подвесов со встроенным крюком и защелкой типа "бабочка"
- Широкий ассортимент продукции для установки на любую высоту подвеса
- Подвесы от 80 мм (короткие) до 2000 мм (регулируемые)
- Цинковое покрытие при использовании в обычных общественных

Ассортимент

Классификатор		Наименование	Несущая способность, кг	Минимальная длина (мм)	Максимальная длина (мм)	В коробке: шт.	В коробке: кг
QH HH 140		Регулируемый подвес для направляющих	30 kg	90	140	100	3,6
QH HH 200			30 kg	120	200	100	4,2
QH HH 320			30 kg	180	320	100	5
QH HH 620			30 kg	330	620	100	7,6
QH HH 760			30 kg	400	760	100	9,6
QH HH 1020			30 kg	530	1020	100	12
QH HH 1540			30 kg	790	1540	100	17
QH HH 2020			30 kg	1030	2020	100	21,3

Функциональные характеристики



Класс пожарной опасности
А1



Коррозионная стойкость
В



Окружающая среда
Полностью перерабатываемый продукт



Характеристики подвесных систем и аксессуаров Chicago Metallic™



Реакция на огонь

Классификация реакции на огонь приведена в соответствии с EN 13501-1. Стальные подвесные системы и аксессуары Chicago Metallic представляют собой негорючие материалы.



Пожаробезопасность

Подвесные системы Chicago Metallic тестируются в сочетании с различными панелями Rockfon и классифицируются в соответствии с европейской нормой EN 13501-2 и государственными нормами.



Коррозионностойкость

Подвесная система Chicago Metallic производится из оцинкованной стали методом Сендимира и соответствует классу устойчивости к коррозии, указанному в стандарте продукта EN 13964 (A, B, C, D). Стандартные системы класса B защищены цинком, равномерно нанесенным с обеих сторон слоем 100 г/м². Системы и аксессуары с повышенной коррозионной стойкостью (ECR) класса C или D имеют слой цинка толщиной 100 г/м² и 275 г/м² соответственно, равномерно нанесенный с обеих сторон и защищенный дополнительным слоем краски 20 мк с каждой стороны.



Несущая способность системы

Несущая способность системы (максимальная нагрузка кг/м² на подвесную систему, без превышения допустимого прогиба отдельных компонентов) проверяется в соответствии со стандартом EN 13964. Суммарное значение прогиба системы, представленное в спецификации, не превышает максимального отклонения, указанного в классе 1 стандарта. Специальные конфигурации проекта, отклоняющиеся от стандартных размеров модулей, указанных в спецификациях, должны рассчитываться техническими специалистами Rockfon.

Rockfon® является зарегистрированной
торговой маркой ROCKWOOL Group.

Sounds Beautiful

03.2022 | Все коды упомянутых цветовых решений приведены в соответствии с системой NCS - Natural Colour System (Система Натуральных Цветов), право собственности и право использования которых приобретено по лицензии, выданной NCS Colour AB, Стокгольм 2012, или в соответствии с системой цветов RAL. Rockfon Russia оставляет за собой право в любое время производить изменения в ассортименте своей продукции. Соответственно, могут меняться и технические характеристики изделия.

Rockfon Russia

(ООО "РОКВУЛ")

109028, Россия, Москва,
Серебряническая наб., 29

Тел. +7 (495) 777 7979

www.rockfon.ru



© Содержание и дизайн данной печатной продукции являются
собственностью компании Rockfon Russia - ООО "РОКВУЛ".
Несанкционированная перепечатка и использование элементов дизайна
преследуются по закону.
Rockfon Russia не несет ответственности за печатные ошибки.